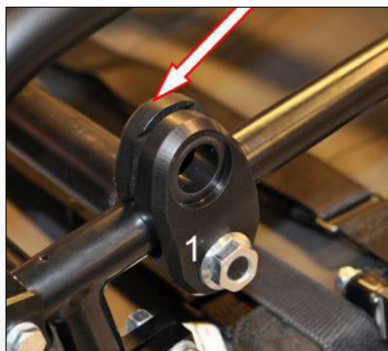


SKILLNAD MELLAN HJULFÄSTE FÖR ENHANDSDRIFT RESP. VÅRDARBROMS



HJULFÄSTE INNER OCH YTTRE VÅRDARBROMS
ART.NR. 3300010, 3300004



HJULFÄSTE INNER & YTTRE ENHANDSDRIFT
ART.NR. 3300014, 3300015

Skillnad mellan hjulfäste för enhandsdrift resp. vårdarbroms

För att kunna se skillnad mellan de olika fästena när de ligger på hyllan så har vi gjort detta informationsblad. Till [vårdarbroms](#) och [enhandsdrift](#) så används den [äldre standardbakaxeln](#) och till den används olika hjulfästen beroende på vilken av dessa man monterar på rullstolen. Till vårdarbromsen används inre hjulfäste med art.nr. 3300010 och yttre med art.nr. 3300004. Till enhandsdrift används inre hjulfäste med art.nr. 3300014 och yttre med art.nr. 3300015. Enklaste sättet att se vilket hjulfäste du har är att ta ett skjutmått och mäta nedre hållets diameter (se rödmarkerat på CAD-bild)

art.nr. 3300004
Hjulfäste yttre
vårdarbroms



Ritning



Framsida



Baksida

art.nr. 3300010
Hjulfäste inner
vårdarbroms



Ø 16.2

CAD



Ritning

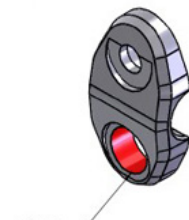


Framsida



Baksida

art.nr. 3300014
Hjulfäste yttre
enhandsdrift



Ø 18.5

CAD



Ritning



Framsida



Baksida

art.nr. 3300015
Hjulfäste inner
enhandsdrift



Ø 18.5

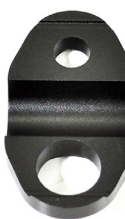
CAD



Ritning



Framsida



Baksida