


**Assembly Instruction**

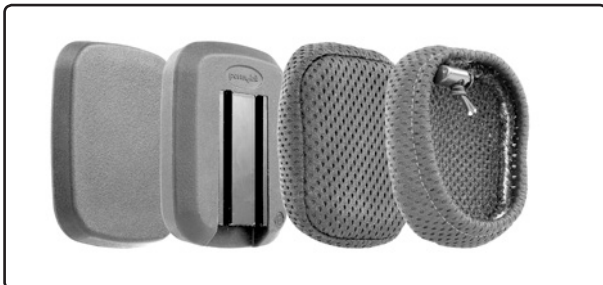
Document No. 228685	Revision C				
Production state (SERIES)					
Preform Date 2007-04-25	Preform By BTA	Approved Date 2011-01-20	Approved By GHT	Page 1	

**Lårstöd***Best.nr: 103086-99-0**Best.nr: 103092-99-0**Best.nr: 103091-99-0**Best.nr: 103095-99-0**Best.nr: 102976-99-0**Best.nr: 102977-99-0**Best.nr: 103090-99-0**Best.nr: 103094-99-0***Förteckning över de detaljer som skall finnas i satsen****Medföljer alltid:**

- 2st. Fästen.
- 4st. Muttrar, M6.
- 4st. Skruvar, M6x10.

**Beroende av vilket utförande som valts ingår:**

- 2st. Kuddar, B.
- 2st. Klädslar till kudde B.
- 2st. Kuddar, C.
- 2st. Klädslar till kudde C.
- 2st. Kuddar, G.
- 2st. Klädslar till kudde G.
- 2st. Kuddar, J.
- 2st. Klädslar till kudde J.

**Läs noga igenom anvisningen *innan* montering påbörjas**

*Bild 1. Kudde B. Satsen med beställningsnummer 103086-99-0 innehåller kuddar och fästen, bild 6. Beställningsnummer 103092-99-0 innehåller även klädslar/överdrag.*




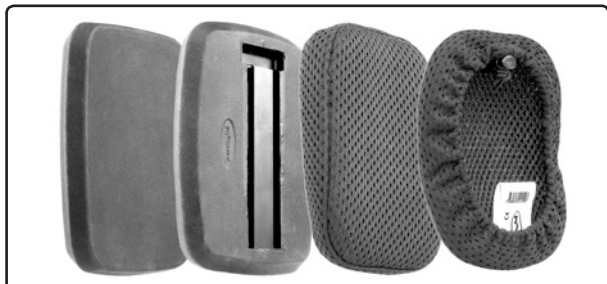
*Bild 2. Kudde C. Satsen med beställningsnummer 103091-99-0 innehåller kuddar och fästen, bild 6. Beställningsnummer 103095-99-0 innehåller även klädslar/överdrag.*



*Bild 3. Kudde G. Satsen med beställningsnummer 102976-99-0 innehåller kuddar och fästen, bild 6. Beställningsnummer 102977-99-0 innehåller även klädslar/överdrag.*

**Assembly Instruction**

Document No. <b>228685</b>	Revision <b>C</b>				
Production state <b>SERIES</b> (S1, S2, S3, S4, S5, S6, S7, S8, S9, S10)					
Preform Date <b>2007-04-25</b>	Preform By <b>BTA</b>	Approved Date <b>2011-01-20</b>	Approved By <b>GHT</b>	Page <b>2</b>	



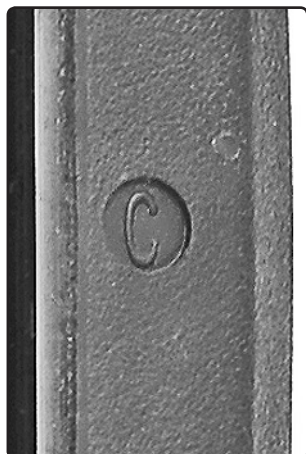
*Bild 4. Kudde J. Satsen med beställningsnummer 103090-99-0 innehåller kuddar och fästen, bild 6. Beställningsnummer 103094-99-0 innehåller även klädselar/överdrag.*

**Hopmontering av kudde och höftstödsfäste**

Tillvägagångssättet vid monteringen är det samma oberoende av vilket kuddalternativ som valts.

Kudden identifieras med hjälp av den bokstav som finns ingjuten på den. Bild 5.

Lårstödet fästen är universiella och används till alla kombinationerna. Bild 6.



*Bild 5. Den ingjutna bokstaven för identifiering.*



*Bild 6. Fäste till lårstöd.*


Montera fästets två skruvar för tillbehörsmontering. Skruva dit muttrarna endast något gängvarv. Se bild 6.

Ta bort den plastplugg som sitter monterad på några av kuddarna. Skjut in muttrarna i de två skårorna. Se bild 7. Skjut in fästet mot mitten av kudden. Justera in kudden till ett läge som passar brukaren. Dra åt fästskruvarna. Sätt tillbaka plastpluggen på de kuddar som utrustats med en sådan.



*Bild 7. Hopmontering av kudde och fäste. Till vänster. Om kudden har en plastplugg tas den bort. Därefter skjuts fästets muttrar in i kuddens skårar. Till höger. Fixera kudden i önskat läge genom att dra åt skruvarna. Återmontera eventuell plastplugg.*

**Assembly Instruction**

Document No. <b>228685</b>	Revision <b>C</b>				
Production state <b>SERIES</b>					
Preform Date <b>2007-04-25</b>	Preform By <b>BTA</b>	Approved Date <b>2011-01-20</b>	Approved By <b>GHT</b>	Page <b>3</b>	

**Montering av tillbehöret**

Demontera plastpluggen i tillbehörsskenans framkant, se bild 9.

Öppna fästeshållarens skruvar, bild 8, så att muttrarna lätt glider in i tillbehörsskenans spår. Sätt in plastpluggen på sin plats igen. Skjut hållaren mot mitten av skenan. Dra åt hållarens skruvar. Det här är ett utgångsläge som eventuellt behöver efterjusteras när lårstödet anpassas till brukaren.

Öppna skruvvredet på fästeshållaren. Sätt lårstödet på plats i hållaren. Skruva åt vredet. Bild 10.



*Bild 8. Hållare för lårstödet.*



*Bild 9. Fästeshållaren monterad i tillbehörsskenan.*

**Injustering av tillbehöret**

Lårstödet ställs in med hjälp av två leder och genom att kudden kan förskjutas horisontellt, bild 7 och 11. Höjdläget fixeras med hjälp av fästets stoppskruv. Stoppskruven skall ta stöd mot hållarens kant, bild 10.

Avståndet mellan lårstöden ställs in med de två lederna, bild 11. Avståndet till ryggstödet justeras med skruvarna som håller kudden, bild 7, samt genom att förskjuta fästet i tillbehörsskenan, bild 9.

Justera vid behov höjdläget genom att lossa stoppskruven och flytta den till lämpligt håll. Dra åt stoppskruven. Bild 10.

Lossa skruvarna i de båda lederna, ställ in önskad position. Fixera läget genom att dra åt skruvarna. Lossa skruvarna som håller kudden på plats, justera avståndet till ryggstödet. Fixera genom att dra åt skruvarna igen. Bild 11. Om justeringsmånen på kudden är otillräcklig ändras fästeshållarens läge i tillbehörsskenan.

**OBS! Kontrollera att lårstödet går fritt från armstöd och manöverpanel. Kontrollera också att lårstödets fäste går fritt från rullstolens chassi med sitslyften i dess lägsta position. Vid behov, justera fästeshållarens position på tillbehörsskenan och kuddens position på fästet.**



*Bild 10. Skruvhål och stoppskruv för fixering av stödets höjdläget.*




*Bild 11. Anpassning av lårstödet till brukarens behov.*

**PS-sitsen, Miniflex och KB-sitsen**

PS-sitsen, Miniflex och KB-sitsen saknar tillbehörsskenan, bild 9. Till dessa sitsar finns speciella tillbehörsfästen.

**Assembly Instruction**

Document No. 228685	Revision C				
Production state <b>SERIES</b> (S, B, C, D)					
Preform Date 2007-04-25	Preform By BTA	Approved Date 2011-01-20	Approved By GHT	Page 4	

**Thigh support***Order no.: 103086-99-0**Order no.: 103091-99-0**Order no.: 102976-99-0**Order no.: 103090-99-0**Order no.: 103092-99-0**Order no.: 103095-99-0**Order no.: 102977-99-0**Order no.: 103094-99-0***List of parts that should be in the set****Always included:**

- 2 pcs Brackets.
- 4 pcs Nuts, M6.
- 4 pcs Screws, M6x10.

**Depending on model, the following will be included:**

- 2 pcs Cushions, B.
- 2 pcs Covers for cushion B.
- 2 pcs Cushions, C.
- 2 pcs Covers for cushion C.
- 2 pcs Cushions, G.
- 2 pcs Covers for cushion G.
- 2 pcs Cushions, J.
- 2 pcs Covers for cushion J.

**Read the instructions carefully *before* starting installation**

*Fig. 1. Cushion B. The set with order number 103086-99-0 contains cushions and brackets, Fig. 6. Order number 103092-99-0 also contains cushion covers.*




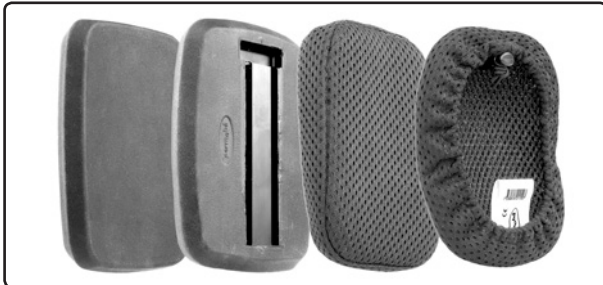
*Fig. 2. Cushion C. The set with order number 103091-99-0 contains cushions and brackets, Fig. 6. Order number 103095-99-0 also contains cushion covers.*



*Fig. 3. Cushion G. The set with order number 102976-99-0 contains cushions and brackets, Fig. 6. Order number 102977-99-0 also contains cushion covers.*

**Assembly Instruction**

Document No. <b>228685</b>	Revision <b>C</b>				
Production state <b>SERIES</b>					
Preform Date <b>2007-04-25</b>	Preform By <b>BTA</b>	Approved Date <b>2011-01-20</b>	Approved By <b>GHT</b>	Page <b>5</b>	



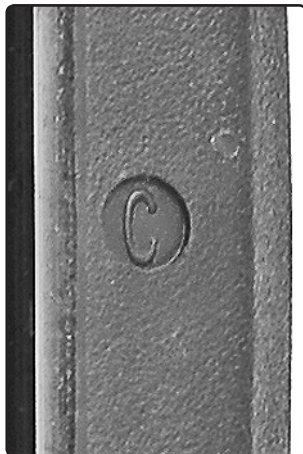
*Fig. 4. Cushion J. The set with order number 103090-99-0 contains cushions and brackets, Fig. 6. Order number 103094-99-0 also contains cushion covers.*

**Assembly of cushion and hip support bracket**

The assembly method is the same regardless of the cushion alternative selected.

The cushion can be identified by the letter of the alphabet moulded into it. Figure 5.

The thigh support bracket is universal and used on all combinations. Figure 6.



*Fig. 5. The moulded identification letter.*



*Fig. 6. Brackets for thigh supports.*


Mount the two screws on the bracket for accessory attachment. Screw in the nuts only a few turns. See figure 6.

Remove the plastic plug mounted on some of the cushions. Slide the nuts into the two grooves. See figure 7. Slide the bracket in towards the centre of the cushion. Adjust the cushion to a position which suits the user. Tighten the bracket screws. Replace the plastic plugs on those cushions which have them.



*Fig. 7. Assembly of cushion and bracket. Left. If the cushion has a plastic plug, remove it. Then slide the nuts into the grooves on the cushion. Right. Fix the cushion in the desired position by tightening the screws. Remount any plastic plugs.*

**Assembly Instruction**

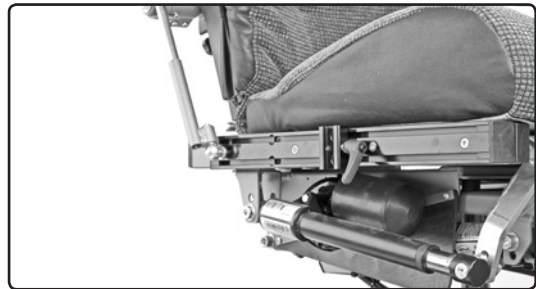
Document No. <b>228685</b>	Revision <b>C</b>				
Production state <b>SERIES</b>					
Preform Date <b>2007-04-25</b>	Preform By <b>BTA</b>	Approved Date <b>2011-01-20</b>	Approved By <b>GHT</b>	Page <b>6</b>	

**Attachment of accessory**

Remove the plastic plug from the front edge of the accessory rail, see Fig. 9. Undo the screws on the bracket holder, Fig. 8, so that the nuts can slide easily in the grooves accessory rail grooves. Replace the plastic plug. Slide the holder towards the middle of the rail. Tighten the holder screws. This is the starting position and may need to be re-adjusted when adapting the thigh support to the user. Undo the screw lever on the bracket holder. Set the thigh support in place in the holder. Tighten the lever. Figure 10.



*Fig. 8. Thigh support holder.*



*Fig. 9. The bracket holder mounted on the accessory rail.*

**Adjustment of accessory**

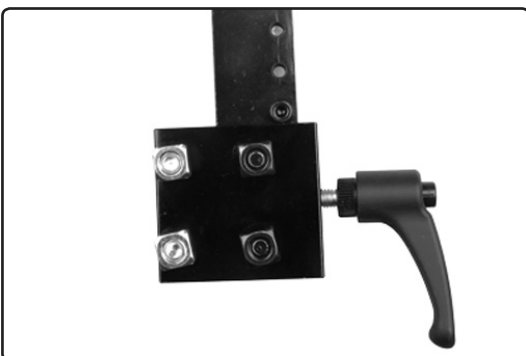
The thigh support is adjusted with the two articulated joints and by moving the cushion horizontally, Figs. 7 and 11. The height position is fixed with the stop screw on the bracket. The stop screw must be in contact with the edge of the holder, Fig. 10.

The distance between the thigh supports is set by the two articulated joints, Fig. 11.

The distance to the back rest is adjusted with the screws holding the cushion, Fig. 7, and by adjusting the bracket in the accessory rail, Fig. 9. If necessary, adjust the height position by undoing the stop screw and moving it to a suitable hole. Tighten the stop screw. Fig. 10.

Loosen the screws in both the articulated joints and set to the desired position. Fix the position by tightening the screws. Loosen the screws holding the cushion in place, and adjust the distance to the back rest. Fix the position by tightening the screws. Figure 11. If the cushion's adjustment range is insufficient, alter the position of the bracket holder on the accessory rail.

**NOTE! Make sure the thigh support doesn't collide with the armrest and the control panel. Also make sure its bracket doesn't collide with the wheelchair chassis when the seat lift is in its lowest position. If needed, adjust the position of the bracket holder on the accessory rail and the position of the cushion on the bracket.**



*Figure 10. Screw holes and stop screw for fixing the support's height position.*



*Fig. 11. Adjusting the thigh support to the user's requirements.*

**PS seat, Miniflex and KB seat**

The PS seat, Miniflex and KB seat have no accessory rail, Fig. 9. Special accessory brackets are available for these seats.